



# Mieruch & Hofmann GmbH

Werkzeugbau | Umformprozesse | Automatisierungstechnik



# Unternehmensgeschichte

1997

Errichtung Halle 1 für  
Sondermaschinenbau / Werkzeugbau

2004

Errichtung Halle 2 für  
CNC-Fertigung

2014

Anschaffung neuer  
Maschinen Fräsen/Schleifen/Erodieren

Heute

Mitarbeiterzahl: 60  
Produktionsfläche: ca. 3.750 m<sup>2</sup>  
Umsatz: ca. 6,9 Mio. €

1992

Firmengründung als GmbH  
Mitarbeiterzahl: 10

2000

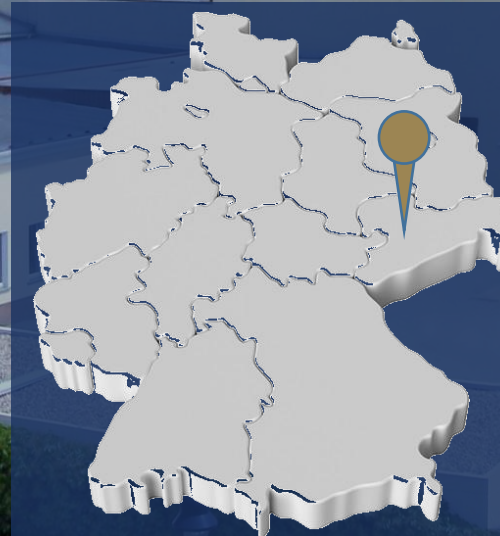
Anschaffung neuer  
Erodiermaschinen

2005

Errichtung einer  
Pressenhalle

2018

Errichtung eines Anbaus  
für die Programmierung



Firmensitz

Hauptstraße 63  
09212 Limbach-Oberfrohna  
Sachsen / Deutschland

**Wir sind** ein mittelständiges Familienunternehmen mit Sitz in Limbach-Oberfrohna. Seit unserer Gründung im Jahr 1992 haben wir uns kontinuierlich weiterentwickelt und sind mittlerweile zu einem leistungsstarken und verlässlichen Werkzeug- und Sondermaschinenbauer herangewachsen. Durch die stetige Aus- und Weiterbildung unserer Fachkräfte haben wir ein starkes und wertvolles Team für unsere anspruchsvollen Kunden geschaffen.

**Überzeugende Qualität** und umfangreiche Erfahrungen in den Bereichen Werkzeugbau, Sondermaschinenbau und Automatisierungstechnik sowie in der Fertigung von Einzelteilen und Kleinserien gehören zu unseren Stärken. Flache Hierarchien und kurze Kommunikationswege sorgen für einen flüssigen Auftragsdurchlauf und eine schnelle Handlungsfähigkeit.

**Angefangen bei der Entwicklung**, bis hin zur Erprobung und Inbetriebnahme Ihres Werkzeuges oder Ihrer Sondermaschine. – Durch unser umfangreiches Leistungsspektrum bekommen Sie das Komplettpaket direkt aus einer Hand. – Auch nach der Auslieferung sind wir als Ansprechpartner für Sie da und stehen Ihnen mit Rat und Tat zur Seite.

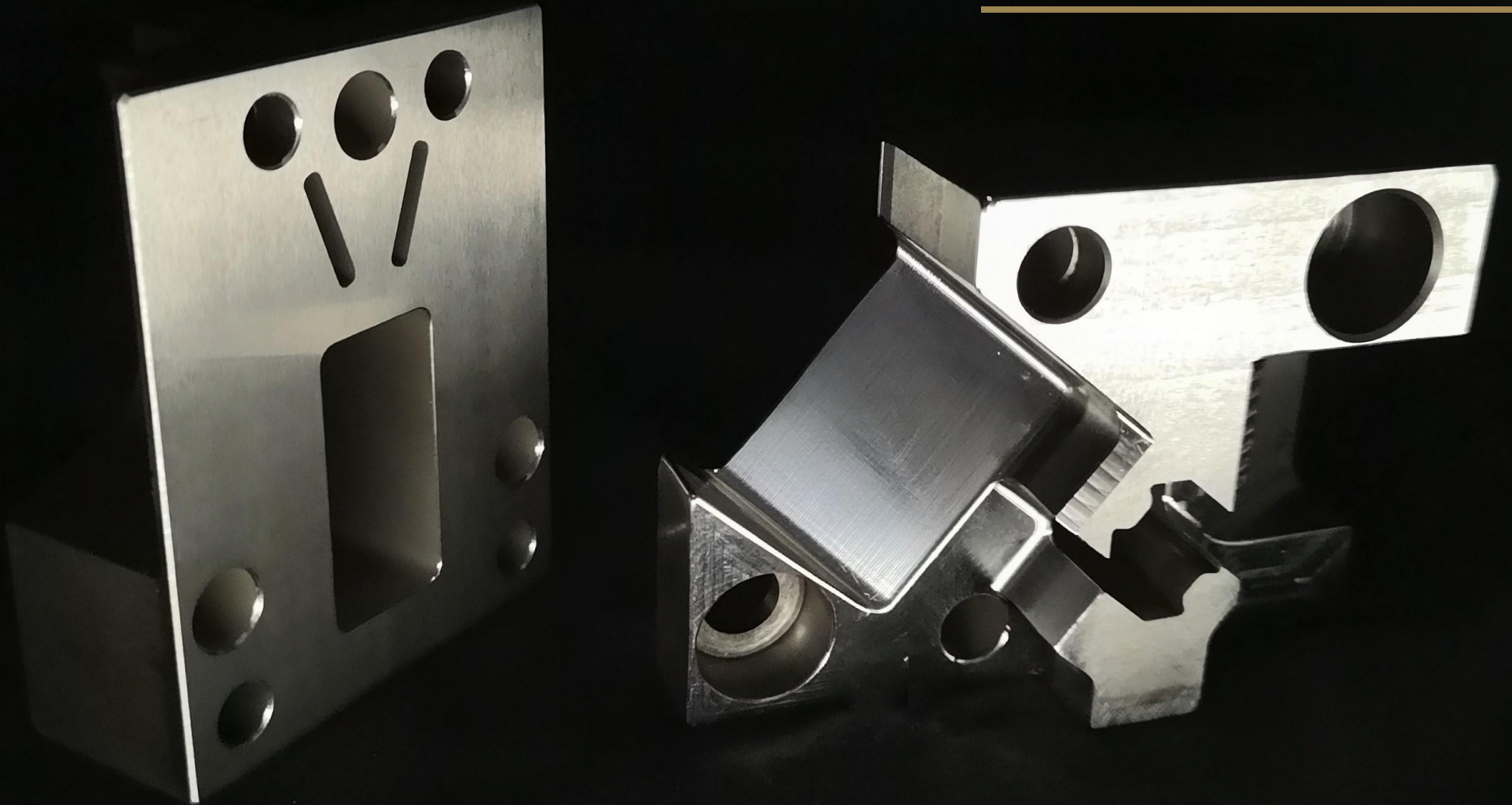


Mit unserem Maschinenpark können metallische und nicht metallische Halbzeuge bis zu Abmessungen von ca. 2.600 x 1.100 mm bearbeitet werden.

### Maschinenpark

- **Fräsen:**
  - 4x konventionelle Fräsmaschinen von Fehlmann
  - 7x CNC-Fräsmaschinen (3- bis 5-Achsverfahren) von Hermle, DMG, Fehlmann
- **Drehfräsen:** 1x Multitaskmaschine Mazak Integrex i250H-S
- **Drehen:**
  - 2x konventionelle Drehmaschinen von Weiler und TOS
  - 2x CNC-Drehmaschinen von DMT Kern
  - 1x Drehfräszentrum von Mazak
- **Erodieren:**
  - 1x Senkerodiermaschinen von AgieCharmilles
  - 4x Drahterodiermaschinen von AgieCharmilles
  - 1x Startlochbohrmaschinen von Madra
- **Schleifen:**
  - 3x Rundschleifmaschinen von Studer
  - 1x Profilschleifmaschine von Jung
  - 4x Flachsleifmaschinen von Jung
  - 2x Koordinatenschleifmaschinen von Hauser / Mikromat
- **Lasern:** 1x Laserbeschriftungsmaschine von ACYSYS
- **Sonstiges:** Schweißtechnik, Hydraulikpressen bis 400t, Glasperlstrahlanlagen

Schneidmatrizen aus einem Folgeverbundwerkzeug







4-Backen-Spannfutter mit 24mm Gesamtdurchmesser

## Werkzeugbau

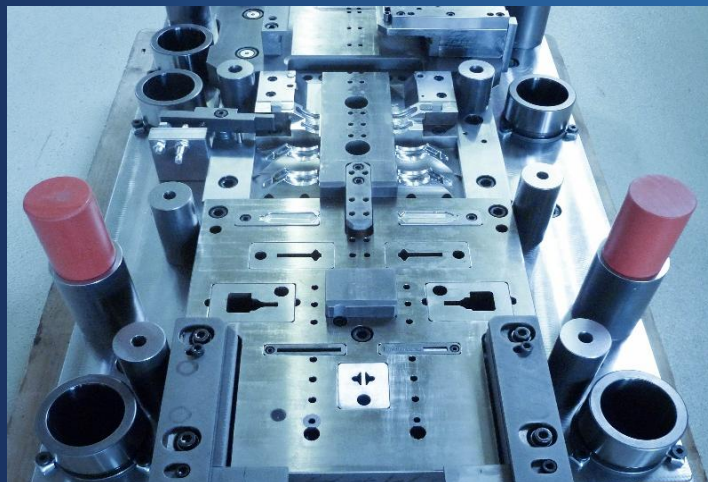
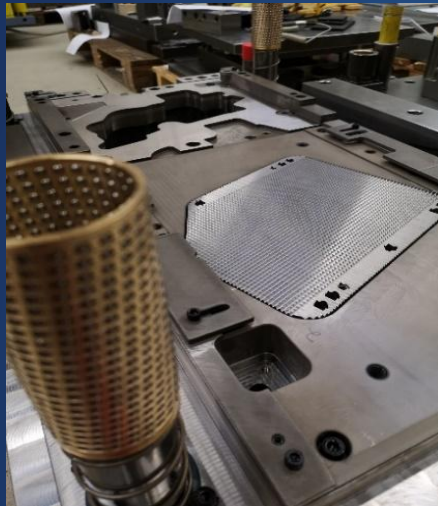
- Folgeverbundwerkzeuge
- Feinschneidwerkzeuge
- Gesamtschneidwerkzeuge
- Transferwerkzeuge inkl. Transfereinheiten
- Werkzeugsätze für Multilayerbauteile
- Vorrichtungs- und Prototypenbau

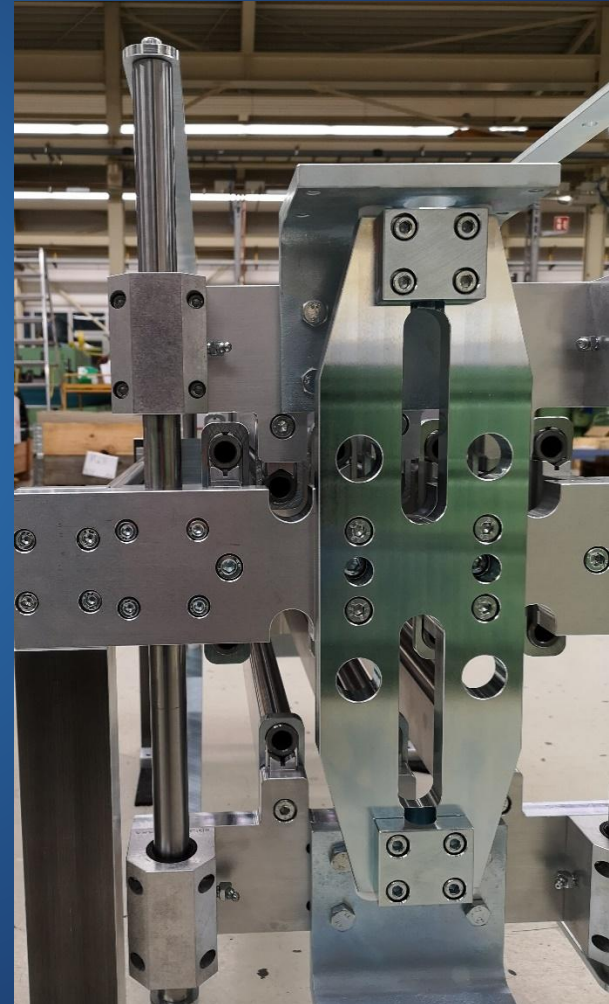
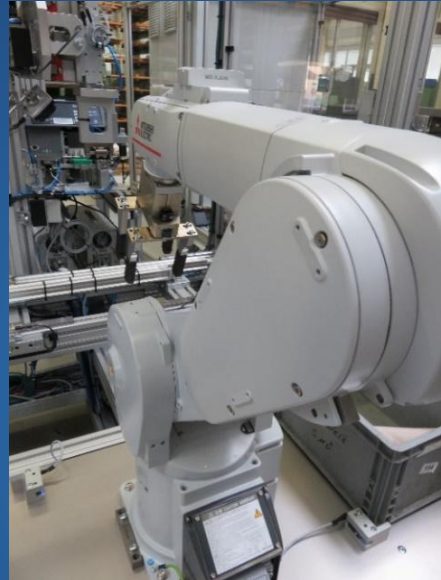
## Sondermaschinenbau

- Rundtaktmaschinen
- Montage- und Handarbeitsplätze
- Automationslösungen
- Handlingsysteme
- Prüf- und Fertigungsanlagen
- Maschinenbau
- Montagelinien
- Autonome Roboterzellen
- Erweiterungsmodule und Anbauten
- Baugruppenfertigung
- Palettierungssysteme
- Modernisierende Anlagenumbauten

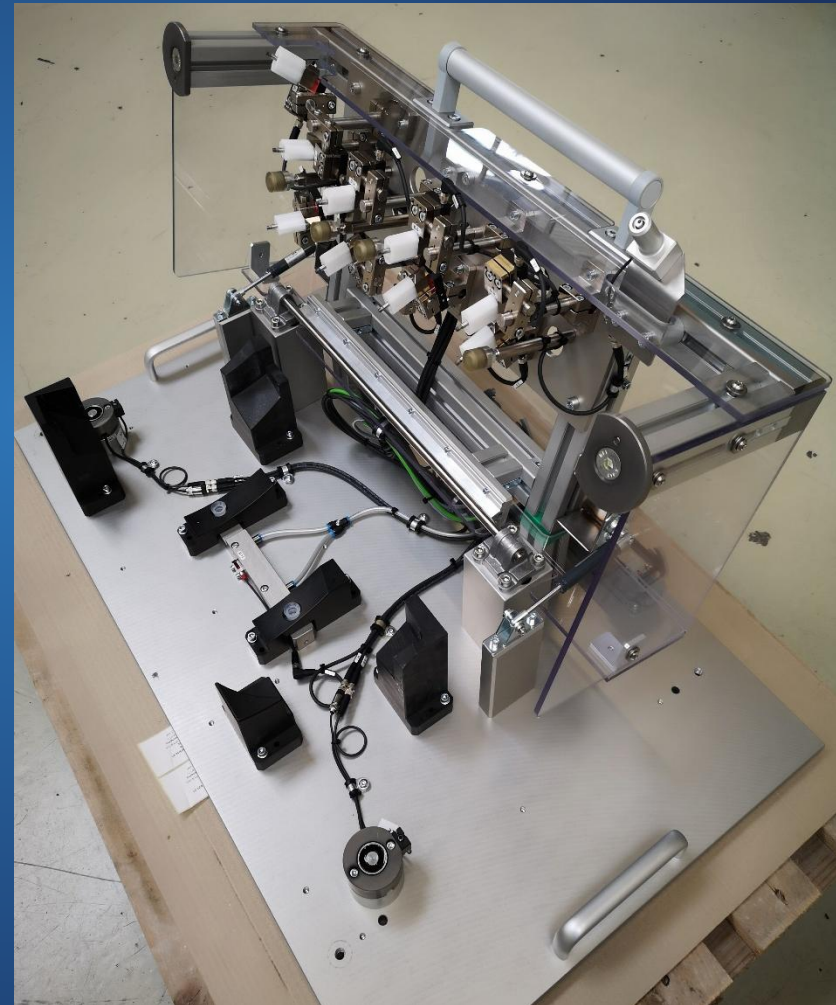
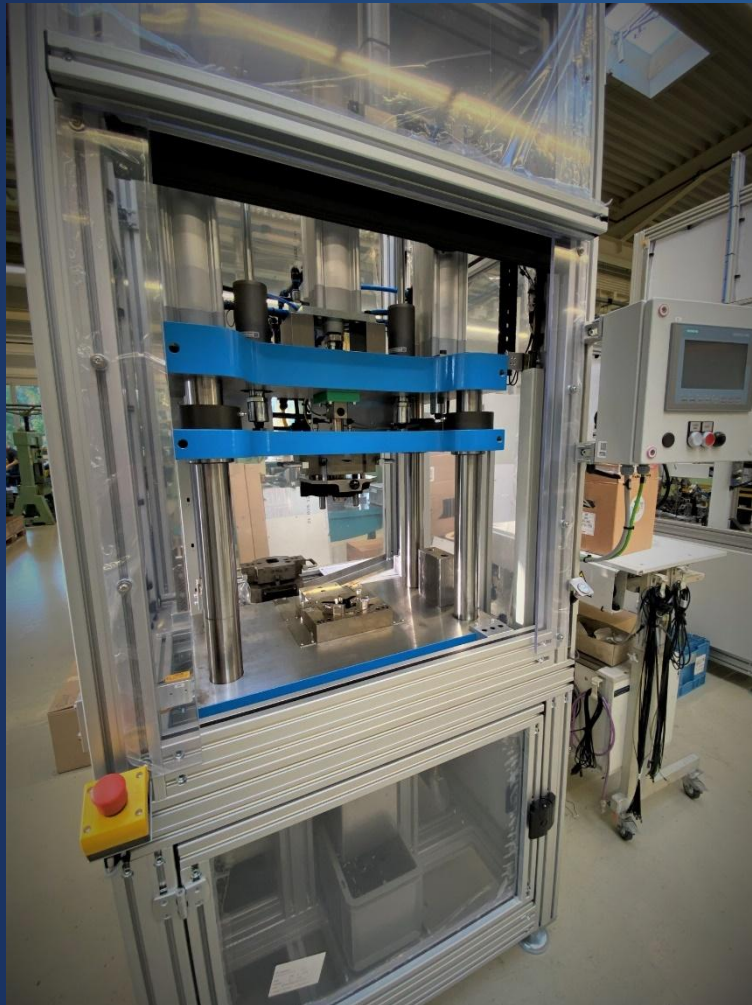
## Lohnfertigung

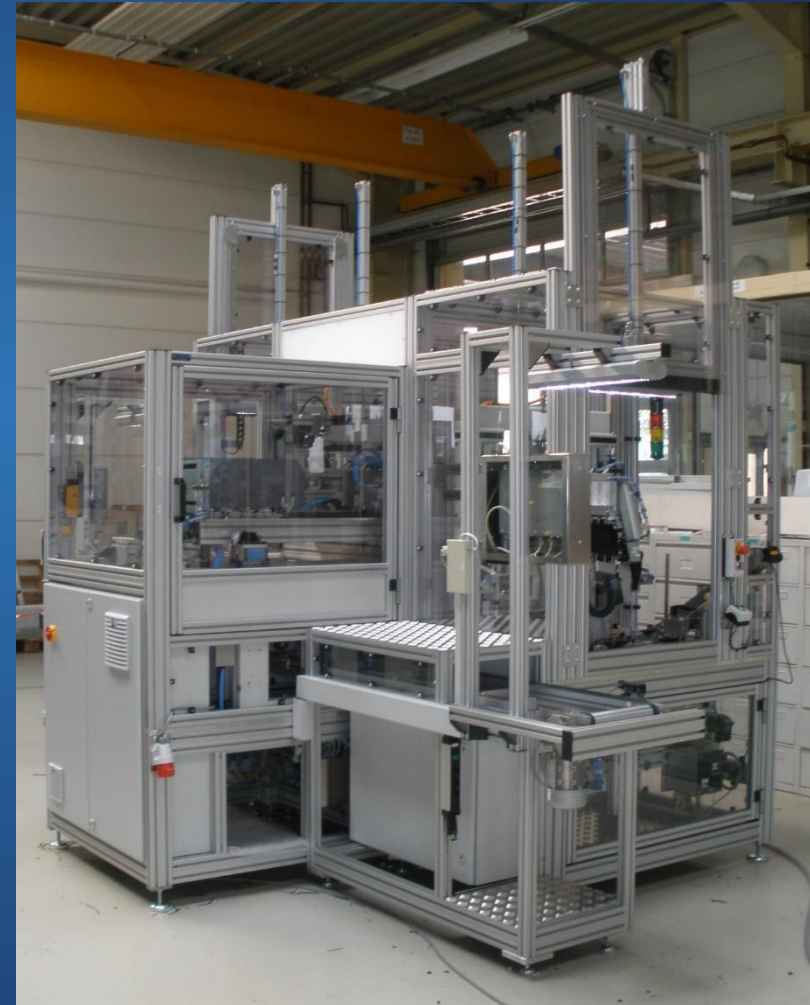
- Präzisionsteile (Stückzahl 1 - 500)
- 5-Achs-Simultanfräsen bis 70 HRC
- Flach-, Unrund-, Koordinaten-, Gewinde- und Profilschleifen
- Senk- und Drahterodieren
- Laserbeschriften, Gravieren
- 3D-Vermessung inkl. Dokumentation
- Lohnkonstruktion (mechanisch, elektrisch)



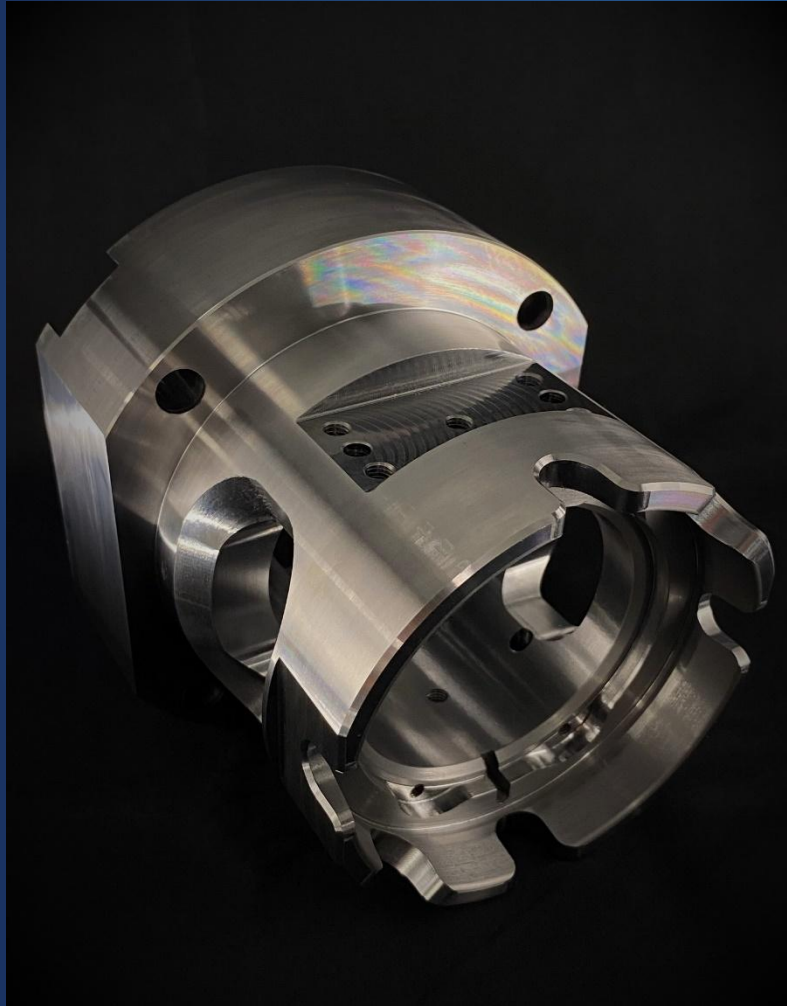














*„Was Qualität ist, bestimmt bei uns der Kunde“*

*„Jeder Mitarbeiter übernimmt Verantwortung für seine Arbeit“*

*„Qualität ist Sache aller“*

*„Unser Ziel ist die Null-Fehler-Auslieferung“*

*„Vorbeugen geht vor Nachbessern“*

ZERTIFIKAT ◆ CERTIFICATE ◆ 認 證 證 書 ◆ CERTIFICADO ◆ CERTIFICAT



Management Service

## ZERTIFIKAT

Zertifikat-Registrier-Nr.: 12 100 10187 TMS / Auftrags-Nr.: 70003526

Die Zertifizierungsstelle der TÜV SÜD Management Service GmbH bescheinigt, dass die Organisation



**MIERUCH & HOFMANN GmbH**  
**Werkzeugbau, Umformprozesse, Automatisierungstechnik**  
 Hauptstraße 63  
 09212 Limbach-Oberfrohna  
 Deutschland

für den Geltungsbereich

Entwicklung, Fertigung, Vertrieb und Service von Werkzeugen für die Umformtechnik, werkzeuggestaltung- und maschinenbautypischen Produkten, Prototypen, Sondermaschinen und Automatisierungstechnik

ein Qualitätsmanagementsystem eingeführt hat und anwendet.  
 Durch ein Audit wurde der Nachweis erbracht, dass die Forderungen der

DIN EN ISO 9001:2015

erfüllt sind.

Dieses Zertifikat ist gültig vom 10.03.2026 bis 09.03.2029.



Fred Wenke  
 Leiter der Zertifizierungsstelle  
 München, 13.02.2025




TÜV SÜD Management Service GmbH • Zertifizierungsstelle • Ridlerstrasse 57 • 80333 München • Germany  
 www.tuev.com/certificates-issuing-branch

TÜV®